

PROMOTORES PÚBLICOS COORDINACIONES DE SEGURIDAD
C.C.A.A. AYUNTAMIENTOS Y EMPRESAS MUNICIPALES
ESTUDIOS DE SEGURIDAD Y SALUD PROMOTORES PRIVADOS

IDEA 10

C. FLORIDABLANCA, 88, PLANTA I
BARCELONA

93 424 72 83

COORDINACIONES DE SEGURIDAD Y SALUD EN OBRAS



NOSOTROS

IDEA 10 da continuidad al proyecto INGEA, referente en seguridad y salud, como ingeniería dedicada a la prevención de riesgos laborales en edificación y obra civil.

La simultaneidad de trabajadores de diferentes empresas junto a la temporalidad de los trabajos, hacen de la construcción el sector con mayor siniestralidad.

Durante todo el proceso constructivo damos asistencia para el cumplimiento de las exigencias técnicas y legales.

NUESTROS SERVICIOS

- Coordinaciones de seguridad y salud, en fase de proyecto.
- Coordinaciones de seguridad y salud, en fase de obra.
- Redacción de estudios de seguridad y salud.
- Asistencia técnica integral.

NUESTROS CLIENTES

Los promotores, públicos o privados, como titulares legales del centro de trabajo, están sujetos a importantes exigencias en materia preventiva.

Son responsabilidades del promotor:

- a) Encargar el proyecto de ejecución.
- b) Encargar el **estudio de seguridad y salud**.
- c) Designar a la dirección facultativa.
- d) Designar al **coordinador de seguridad y salud**.

NUESTROS PUNTOS FUERTES

- 20 años de dedicación exclusiva a la seguridad y salud en obras nos hacen altamente especializados.
- Dilatada experiencia en grandes proyectos constructivos, trabajando para los principales promotores públicos y privados, y para las principales empresas constructoras.
- Honorarios contenidos, gracias a una estructura correctamente dimensionada.
- Eficiente sistema de aseguramiento de la calidad.

BENEFICIOS PARA EL CLIENTE

- Delegar responsabilidades: designando a expertos especializados en seguridad y salud en obras, el cliente podrá concentrar sus esfuerzos y atención en los asuntos propios de su actividad.
- Evitar conflictos de interés: contratando separadamente coordinación de seguridad y dirección de obra el cliente asegura las mejores decisiones en fases críticas de la obra.
- Tranquilidad respecto a la idoneidad de las decisiones que el coordinador de seguridad tome.
- Coherencia integral del proyecto: contratando conjuntamente el autor del estudio de seguridad y coordinador de seguridad y salud.

**LA NOSTRA EXPERIÈNCIA**

Generalitat de Catalunya

Tramo 1 de la línea 9 del Metro de Barcelona, infraestructura, arquitectura e instalaciones, 14 km desde el aeropuerto al parque logístico. 2009-2014



Ministerio de Fomento

Desdoblamiento N-260 (Eje Pirenaico) 10 km, tramo entre Olot y Montagut (Girona). PEM 90 millones de euros. 2002-2003



Andasol-1 y Andasol-2, grupo ACS

Primer complejo termosolar del mundo con almacenamiento térmico. Andasol 1 y 2, (50 MW y 300 millones cada una) están en Granada. Almacenan el excedente de energía térmica en tanques de sales fundidas, para liberarla como electricidad cuando la demanda aumenta. 2007-2009



Aguas del Segarra Garriges (ASG)

Infraestructuras hidráulicas para regar 70.000 hectáreas en Les Garrigues, Noguera, Pla d'Urgell, Segarra, Segrià y Urgell (Lleida). Canal de 85 km para llevar 342 hm³ desde los embalses de Albagés y de Rialb a tierras bajas. 43 balsas de regulación y 17 estaciones de bombeo. Inversión de 1.600 millones. 2004-2014

Agencia Catalana del Agua (ACA)

Conjunto de infraestructuras hidráulicas de aprovisionamiento de agua y tratamiento de aguas residuales urbanas. 2001-2014



Aguas del Ter Llobregat (ATLL)

Obras de ampliación, mejora y mantenimiento en las ETAP del Ter (Cardedeu) y del Llobregat (Abrera), de las plantas desalinizadoras del Prat de Llobregat y Cardedeu, y de las estaciones distribuidoras Trinitat y Font Santa. 2002-2009



INDITEX

Nuevo centro logístico en Guadalajara (Zara) para distribución internacional. Ampliación centro logístico de Zaragoza (Zara dona) y Tordera (Massimo Dutti, Bershka, Lefties y Oysho)



GISA Gestor de Infraestructuras (Generalitat)

Prolongación en Tarrasa de los Ferrocarriles de la Generalitat, conexión con RENFE y construcción de 3 estaciones. Doble túnel de 5 km, con 7 m de diámetro, 8 galerías de conexión y 3 salidas de emergencia. Colocación de vía, catenería, sistemas de seguridad, señalización, comunicaciones, enclavamientos y ventilación. 401 millones. 2007-2015

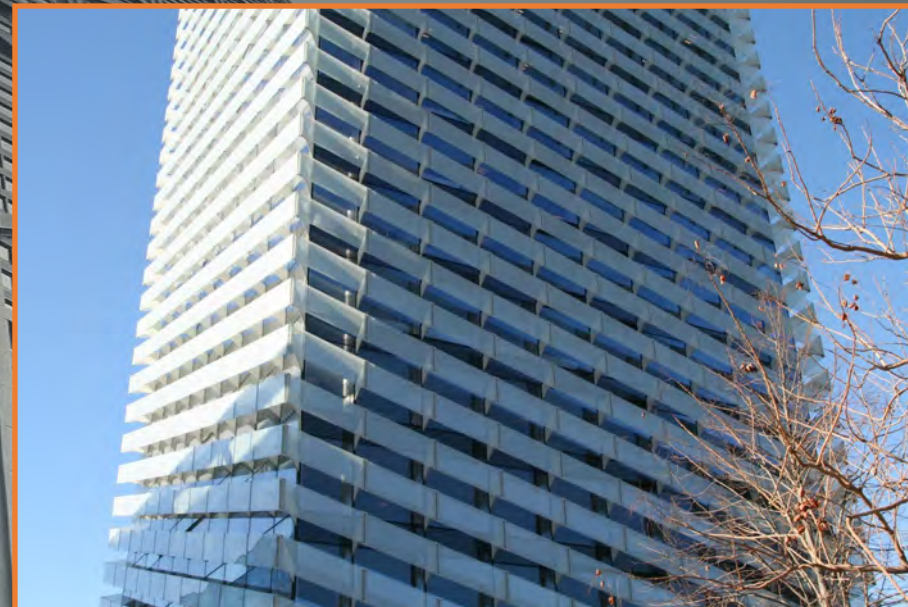


AENA, Aeropuerto de Barcelona-El Prat

Tercera pista, nueva torre de control, nueva terminal T1, edificio intermodal conectando terminales A y B, y ampliación de la terminal C y campo de vuelos. 2004-2007

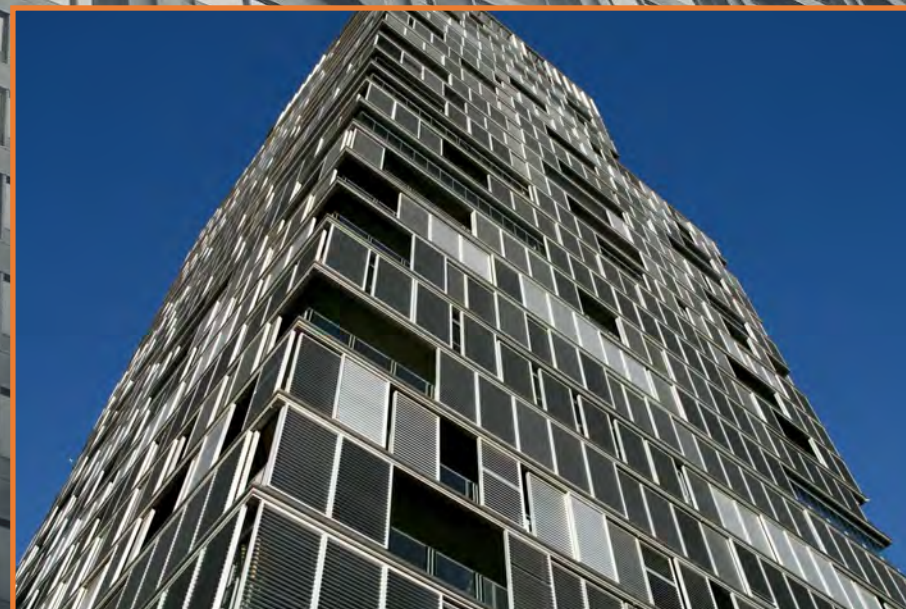


LAYETANA Torre Puig, en Hospitalet de Llobregat, 109 metros, fachada revestida con paneles diagonales de vidrio blanco. PEM 37 millones. 2004-2009



URBICSA (FCC, Copisa, OHL, Ferrovial, Comsa)

Ciudad de la Justicia de Barcelona. Complejo judicial de 8 edificios prismáticos, con atrio central que distribuye 130 órganos judiciales. PEM 5.800 millones. 2004-2009



ESPAIS LANDSCAPE Diagonal Mar

Conjunto residencial "Illa de la Llum" en Barcelona. Son 2 torres conectadas, una de 90 metros y 26 plantas, la otra de 65 metros y 18 plantas. PEM 21 millones. 2002-2004

ESPAIS, APEX & LANDSCAPE

Conjunto residencial "Illa del Bosc" en Barcelona. Son 2 torres conectadas por una menor en forma de uve. PEM 17 millones. 2001-2003



ESPAIS LANDSCAPE Diagonal Mar

Residencial UA-13 de 460 viviendas en bloques asimétricos que crecen hasta 90 metros. PEM 29 millones. 2005-2011



ESPAIS, APEX & LANDSCAPE

Hotel Princess, 4 estrellas superior, de 368 habitaciones, en Diagonal nº 1 de Barcelona. PEM 16 millones. 2001-2003



Consortio para la reforma de la Gran Vía de Hospitalet

Soterramiento del tronco central de la Gran Vía y urbanización de calzadas laterales e interconexiones.

Construcción de depósito de agua y una nueva estación de Ferrocarriles de la Generalitat. Inversión de 100 millones de euros. 2003



Generalitat Catalunya / Ayuntamiento de Barcelona

Edificio destinado al Museo Hub del Diseño de Barcelona, en la Plaza de las Glorias. PEM 62 millones de euros. 2008



Área Metropolitana de Barcelona (AMB). TramBaix

Tranvía, entre Barcelona y municipios del Baix Llobregat; trazado de 32 km y 64 estaciones. PEM 333 millones de euros. 2001



Layetana Real Estate

Construcción de un edificio destinado a sede corporativa en Plaza de Europa en Hospitalet de Llobregat. PEM 12 millones. 2007



Núñez y Navarro

Reforma integral del edificio singular “La Rotonda” destinado a oficinas, locales comerciales y parking. 2008

Real Club Deportivo Espanyol de Barcelona

Estadio de fútbol para 40.500 espectadores. Con oficinas, museo del club y áreas comerciales anejas. Inversión 95 millones. 2006

HOTEL VELA (OHL)

El hotel W Barcelona de 5 estrellas, con 99 metros de altura e imponente silueta revestida de vidrio plateado y en primera línea de mar, cuenta con 473 habitaciones de lujo. Inversión de 260 millones. 2009-2010



TORRE AGBAR (DRAGADOS)

Edificio singular recubierto con una fachada de vidrio y 4.500 huecos de ventanas recortadas en el hormigón estructural. Tiene 34 plantas, 145 metros de altura y supuso una inversión de 132 millones de euros. 2002



Gasoducto del proyecto Castor en Vinaroz (ACS COBRA)

Canalización que conecta con depósito artificial de gas natural. Conducción de 9 km en tramo terrestre y 22 km en tramo submarino, incluido túnel bajo costa. PEM 117 millones. 2011-2012



C. Floridablanca, 88, planta 1, Barcelona

IDEA 10

PROMOTORES PÚBLICOS COORDINACIONES DE SEGURIDAD
C.C.A.A. AYUNTAMIENTOS Y EMPRESAS MUNICIPALES
ESTUDIOS DE SEGURIDAD Y SALUD PROMOTORES PRIVADOS

info@idea10.es | www.idea10.es | 93 424 72 83